

DEWALT®

ตีฉก

เครื่องมือไฟฟ้า ประสิทธิภาพสูง สำหรับช่างมืออาชีพ

HAMMERS



DEWALT ตีวอล

เครื่องมือไฟฟ้า ประสิทธิภาพสูง สำหรับช่างมืออาชีพ มาตรฐานประเทศสหรัฐอเมริกา



DW907K2

ส่วนหัวของโรลสาย 10 มม.
ขนาด 12 โวลท์
ความเร็ว 0-350/0-1,200 รอบนาที
แรงบิดสูงสุด 20 นิวตัน ม.
แบตเตอรี่ NiCD 1.3 แอมป์
น้ำหนักสุทธิ 1.6 กก.



DC750KA

ส่วนหัวของโรลสาย 10 มม.
ขนาด 9.6 โวลท์
ความเร็ว 0-300/0-1,100 รอบนาที
แรงบิดสูงสุด 19 นิวตัน ม.
แบตเตอรี่ NiCD 1.3 แอมป์
น้ำหนักสุทธิ 1.5 กก.



DC740KA

ส่วนหัวของโรลสาย 12 มม.
ขนาด 12 โวลท์
ความเร็ว 0-350/0-1,200 รอบนาที
แรงบิดสูงสุด 20 นิวตัน ม.
แบตเตอรี่ NiCD 1.3 แอมป์
น้ำหนักสุทธิ 1.5 กก.



DC984K

493511-00

ส่วนเจาะกระแทก
แบบโรลสาย สำหรับงานหนัก
หัวจับดอก 1.5-13 มม.
ขนาด 14.4 โวลท์ ความเร็ว 0-450
/0-1,400/0-1,800 รอบนาที
อัตราการกระแทก 0-7,650
/0-23,000/0-30,600 ครั้ง/นาที
แรงบิดสูงสุด 47 นิวตัน ม.
น้ำหนักสุทธิ 2.4 กก.



DC988KA

493511-00

ส่วนเจาะกระแทก
แบบโรลสาย สำหรับงานหนัก
หัวจับดอก 13 มม.
ขนาด 18 โวลท์
ความเร็ว 0-450/0-1,450/
0-2,000 รอบนาที
อัตราการกระแทก 0-7,650
/0-24,650/0-34,000 ครั้ง/นาที
แรงบิดสูงสุด 52 นิวตัน ม.
น้ำหนักสุทธิ 2.7 กก.



DW053K

493511-00

เครื่องขันน็อตแบบโรลสาย ขนาด 12 โวลท์
ความเร็วรอบ 0-2,400 รอบนาที
แบตเตอรี่ NiCD 2.4 แอมป์
น้ำหนักสุทธิ 1.7 กก.



DW004K

487114-00

ส่วนเจาะกระแทกโรลสาย 20 มม.
ขนาด 24 โวลท์
ความเร็ว 0-1,100 รอบนาที
อัตราการกระแทก 0-4,200 ครั้ง/นาที
น้ำหนักสุทธิ 4.2 กก.



DW169

BK04

ส่วนหัวเจาะ 6.5 มม.
กำลัง 300 วัตต์
ปรับความเร็ว 0-3,000 รอบนาที
ความสามารถในการเจาะไม้ 15 มม.
ความสามารถในการเจาะเหล็ก 6.5 มม.
แรงบิดสูงสุด 15 นิวตัน ม.
น้ำหนักสุทธิ 1.0 กก.



D21003

176949-10

ส่วนหัวเจาะ 10 มม.
กำลัง 550 วัตต์
ปรับความเร็ว 0-2,500 รอบนาที
ความสามารถในการเจาะไม้ 30 มม.
ความสามารถในการเจาะเหล็ก 10 มม.
น้ำหนักสุทธิ 1.7 กก.



D21710

578393-02

ส่วนหัวเจาะกระแทก 13 มม.
กำลัง 600 วัตต์
ปรับความเร็ว 0-2,600 รอบนาที
น้ำหนักสุทธิ 1.8 กก.



D21720

578393-02

ส่วนหัวเจาะกระแทก 13 มม.
กำลัง 650 วัตต์ 2 สปีด
ปรับความเร็ว 0-1,100/2,600 รอบนาที
แรงบิดสูงสุด 30/12 นิวตัน ม. น้ำหนักสุทธิ 2.1 กก.



DW871

BK37

แท่นตัดไฟเบอร์
ขนาด 355 มม.
กำลัง 2,200 วัตต์
ความเร็ว 3,800 รอบนาที
เส้นผ่านศูนย์กลางใบตัด 355 x 2.5 มม.
น้ำหนักสุทธิ 1.8 กก.



D28700

6224370-00

แท่นตัดไฟเบอร์
ขนาด 355 มม.
กำลัง 2,200 วัตต์
ความเร็ว 3,800 รอบนาที
เส้นผ่านศูนย์กลางใบตัด 355 x 2.5 มม.
น้ำหนักสุทธิ 1.6 กก.



DW861

BK32

เครื่องตัดหิน กระเบื้อง สำหรับงานหนัก
ขนาด 110 มม. กำลัง 1,200 วัตต์
ความเร็ว 11,500 รอบนาที
ใบเลื่อยที่สามารถตัดได้ใหญ่ที่สุด 110 มม.
ความสามารถในการตัด 34 มม. น้ำหนักสุทธิ 2.8 กก.



D23620

เลื่อยวงเดือนสำหรับงานหนัก
ขนาด 184 มม. กำลัง 1,150 วัตต์
ความเร็วเลื่อย 5,000 รอบนาที
ขนาดใบเลื่อยใหญ่สุดที่สามารถใส่ได้ 184 มม.
ขนาดร่องหลังการตัด 40T - 20 มม.
ความสามารถตัดของค่า 50 องศา
น้ำหนักสุทธิ 5 กก.



DW368

381028-02

เลื่อยวงเดือนสำหรับงานหนัก
ขนาด 184 มม. กำลัง 1,800 วัตต์
ความเร็วรอบ 5,800 รอบนาที
ขนาดใบเลื่อยใหญ่สุดที่สามารถใส่ได้ 184 มม.
ขนาดร่องหลังการตัด 40T - 20 มม.
ความสามารถตัดของค่า 50 องศา
น้ำหนักสุทธิ 5 กก.



DW304PK

BK06

เลื่อยคอร์ดงสำหรับงานหนัก
ไม่ต้องใช้อุปกรณ์ในการถือในตัด
สามารถปรับค่าแรงบิดได้ 4 ค่าหนึ่ง
ความเร็วเลื่อย 0-2,800 รอบนาที
ระยะชักของใบเลื่อย 29 มม.
น้ำหนักสุทธิ 5 กก.





ด้ามจับด้านข้าง
หุ้มด้วยยาง
สามารถปรับได้
360 องศา

สวิตช์สำหรับควบคุมความเร็ว
และความแรงของการกระแทก
ตามต้องการ

สวิตช์ล็อก แบบให้
มีการทำงานต่อเนื่อง

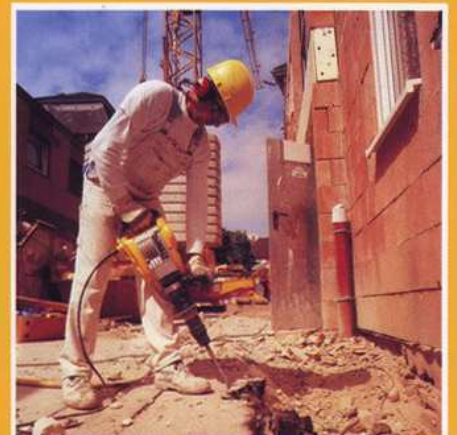


สามารถปรับตำแหน่ง
ดอกสกัดได้ถึง
12 ตำแหน่ง



แรงสั่นสะเทือนที่ต่ำสุด
สำหรับระดับขนาด 10 KG
แกนเดียว 12.1 m²/s
3 แกน 13.9 m²/s

แรงสั่นสะเทือนที่ต่ำสุด
สำหรับระดับขนาด 10 KG
แกนเดียว 12.1 m²/s
3 แกน 13.9 m²/s



**แรงสั่นสะเทือนต่ำลง
ประสิทธิภาพสูงขึ้น**




ACTIVE VIBRATION CONTROL

Counterbalance ระบบก่วงสมดุลย์
น้ำหนักเป็นเทคโนโลยีใหม่ที่ลดแรง สั่นสะเทือน
ในตัวเครื่องถึง 30% ด้วยขดลวดหลายชั้น
เพื่อถ่วงน้ำหนักของแรงกระแทกมหาศาลที่เกิด
จากการทำงานของตัวเครื่อง

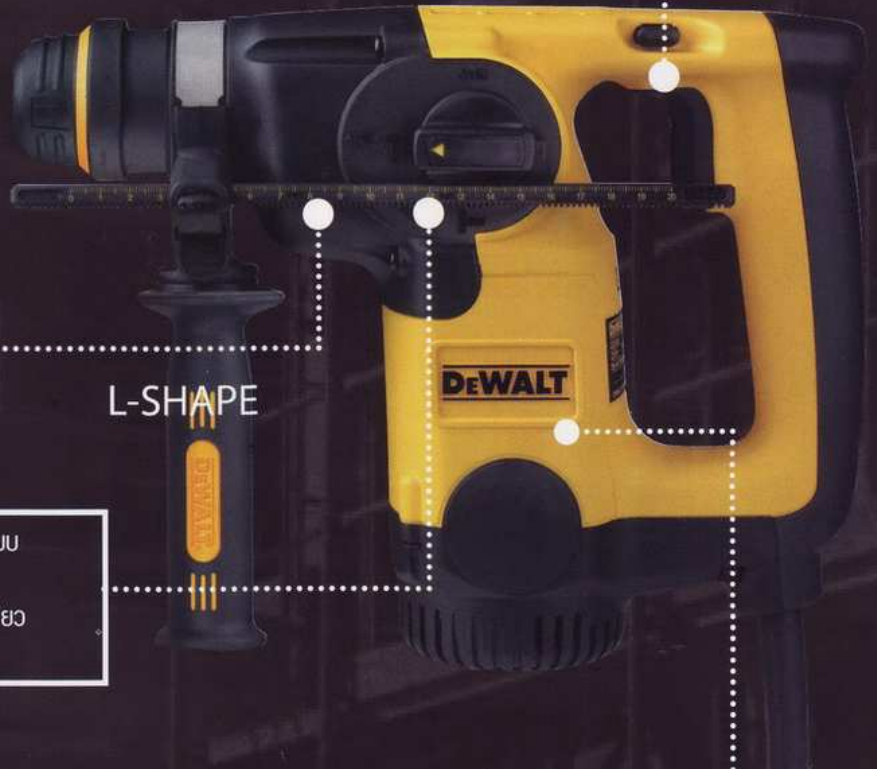


ด้ามจับด้านหลังขนาดใหญ่
หุ้มด้วยฉนวนยาง สำหรับ
การทำงานที่สะดวกสบาย
และ แรงสั่นสะเทือนต่ำ
สามารถจับได้ 2 มือ

สวิตช์ปรับเดินหน้า และ
กอยหลัง

ด้วยการออกแบบโค้งมน
ทำให้จับได้ถนัดขึ้น

การทำงาน 3 ระบบ
- แบบกระแทก
- แบบหมุนอย่างเดียว
- แบบสกัด



L-SHAPE

ส่วนรูปทรงตัว L (L-Shape)
- ออกแบบพิเศษ เหมาะสำหรับงานเจาะ
เหนือศีรษะ
- ด้วยการออกแบบตัวเครื่องอย่างพิถีพิถัน
จนได้ความสมดุลย์ของตัวเครื่องที่ยอดเยี่ยม
สามารถใช้งานได้ง่าย

D25103K



0-3.0 จูล
[Icons: Hammer, Drill, Extract]

ขนาดเจาะที่เหมาะสม
น้อยสุด: 4-6 มม. | เหมาะสุด: 14-24 มม.

D25112K



0-3.1 จูล
[Icons: Hammer, Drill, Extract]

ขนาดเจาะที่เหมาะสม
น้อยสุด: 4-8 มม. | เหมาะสุด: 16-26 มม.

D25113K



0-3.4 จูล
[Icons: Hammer, Drill, Extract]

ขนาดเจาะที่เหมาะสม
น้อยสุด: 4-8 มม. | เหมาะสุด: 16-26 มม.

D25313K



0-3.4 จูล
[Icons: Hammer, Drill, Extract]

ขนาดเจาะที่เหมาะสม
น้อยสุด: 4-10 มม. | เหมาะสุด: 18-28 มม.

	D25112K	D25113K	D25313K
น้ำหนัก	800	800	800
ความยาว	0 - 1,150	0 - 1,150	0 - 1,150
ความยาวเก็บ	0 - 4,300	0 - 4,300	0 - 4,300
ความยาวเก็บ	0 - 3.1	0 - 3.4	0 - 3.4
ประเภท	SDS PLUS	SDS PLUS	SDS PLUS
ความเร็ว	2.6	2.95	2.95
แรงบิด	26	28	28
แรงบิด	30	30	30
แรงบิด	13	13	13
แรงบิด	68	90	90
กล่องเครื่องมือ	กล่องเครื่องมือ	กล่องเครื่องมือ	กล่องเครื่องมือ
จับด้านข้าง	ตัวจับด้านข้าง	ตัวจับด้านข้าง	ตัวจับด้านข้าง
วัสดุ	ก้านวัดระยะ	ก้านวัดระยะ	ก้านวัดระยะ



สว่านไฟฟ้าเจาะกระแทกกระบบลูกสูบ ขนาด 2 กก.

ประสิทธิภาพและความทนทานที่มาพร้อมกับความสะดวกสบายในการใช้งาน คือวล ขอเสนอสว่านเจาะกระแทกกระบบลูกสูบขนาด 2 กก. แบบต่าง ๆ เพื่อให้เหมาะสมที่สุดกับงานเจาะประเภทต่าง ๆ คือวล ในหมวดนี้ได้มอบสว่านไฟฟ้าเจาะกระแทกกระบบลูกสูบที่มีประสิทธิภาพและความทนทานสูงที่สุดออกมาสู่ท้องตลาด ด้วยลักษณะที่หลากหลายของลักษณะของสว่านทำให้สามารถเลือกสว่านให้เหมาะกับงานของท่านได้อย่างง่ายดาย เช่น สว่านรูปทรงตรง (In - Line Shape) สำหรับงานเจาะกระแทกทั่วไปหรือรูปทรง ตัว L (L Shape) เหมาะกับงานสกัดเบ้า และงานเจาะเพดาน และด้วยระบบดูดฝุ่น อันเป็นเอกลักษณ์ (Dust Extraction System) สำหรับงานเจาะที่ต้องการความพิถีพิถัน ในการควบคุมทำให้สว่านไฟฟ้าเจาะกระแทกกระบบลูกสูบของคือวล เป็นสว่านไฟฟ้าที่มีประสิทธิภาพและความทนทานสูงที่สุด พร้อมกับความสะดวกสบายในการใช้งานให้กับผู้ใช้งานทุกท่าน



ความทนทานสูงสุด

- ไม่เกิดสφυกาศในระบบแก่งตอก ทำให้ไม่เกิดการดูดฝุ่นเข้าไปในตัว
- ระบบป้องกันฝุ่นที่ระบบลูกสูบ 3 จุด
- ระบบกลไกลูกสูบบีบขนาดใหญ่เพื่อประสิทธิภาพและความทนทานสูงสุด

DW561K

DW563K

DW566K

D25102K



ขนาดเจาะที่เหมาะสม
 น้อยสุด 4-6 มม. | ขนาดรวม 6-10 มม. | มากสุด 10-22 มม.

ขนาดเจาะที่เหมาะสม
 น้อยสุด 4-6 มม. | ขนาดรวม 6-12 มม. | มากสุด 12-22 มม.

ขนาดเจาะที่เหมาะสม
 น้อยสุด 4-6 มม. | ขนาดรวม 6-14 มม. | มากสุด 14-24 มม.

ขนาดเจาะที่เหมาะสม
 น้อยสุด 4-6 มม. | ขนาดรวม 6-14 มม. | มากสุด 14-24 มม.

ลักษณะ:	DW561K	DW563K	DW566K	D25102K	D25103K
กำลังไฟ (วัตต์)	650	650	650	680	680
ความเร็วรอบ (รอบต่อนาที)	960	0 - 1,100	0 - 1,100	0 - 1,100	0 - 1,100
อัตราการกระแทก (ครั้งต่อนาที)	0 - 4,000	0 - 4,000	0 - 4,000	0 - 4,200	0 - 4,200
พลังงานการกระแทก (จูล)	0 - 2.4	0 - 2.4	0 - 2.4	0 - 2.8	0 - 3.0
ชนิดดอกสว่าน	SDS PLUS	SDS PLUS	SDS PLUS	SDS PLUS	SDS PLUS
น้ำหนัก (กก.)	2.2	2.3	2.3	2.55	2.6
ความสามารถสูงสุดในการเจาะคอนกรีต (มม.)	22	22	24	24	24
ความสามารถสูงสุดในการเจาะไม้ (มม.)	30	30	30	30	30
ความสามารถสูงสุดในการเจาะเหล็ก (มม.)	13	13	13		13
ความสามารถสูงสุดในการเจาะด้วย ดอกคว้าน (มม.)	65 65	65	65	65	68
อุปกรณ์มาตรฐาน	กล่องเครื่องมือ ตัวจับด้านข้าง ก้านวัดระยะ	กล่องเครื่องมือ ตัวจับด้านข้าง ก้านวัดระยะ	กล่องเครื่องมือ ตัวจับด้านข้าง ก้านวัดระยะ	กล่องเครื่องมือ ตัวจับด้านข้าง ก้านวัดระยะ	กล่องเครื่องมือ ตัวจับด้านข้าง ก้านวัดระยะ

DEWALT ดีวอล

เครื่องมือไฟฟ้า ประสิทธิภาพสูง สำหรับช่างมืออาชีพ มาตรฐานประเทศสหรัฐอเมริกา

DW703
623919-00



เลื่อยแกมแบบจ้ำกัครอบวง
ขนาด 250 มม. กำลัง 1,600 วัตต์
ความเร็วเสี้ยว 5,000 รอบนาที
เส้นผ่านศูนย์กลาง 250 มม. ความยาวแกนเสี้ยว 254 มม.
ความสามารถในการเอียง 48/3 องศา
น้ำหนักสุทธิ 13.8 กก.



DW810
BK20



เครื่องขัด/เจียรไฟฟ้า แบบ SAG
ขนาด 4 นิ้ว(100 มม.) กำลัง 680 วัตต์
ความเร็ว 10,000 รอบนาที
ใบเจียรที่สามารถใส่ได้ใหญ่ที่สุด 100 มม.
เปล่า M10 น้ำหนักสุทธิ 1.8 กก.

D28810
656373-00



เครื่องขัด/เจียรไฟฟ้า แบบ DIE HARD
ขนาด 4 นิ้ว(100 มม.) กำลัง 680 วัตต์
ความเร็ว 11,000 รอบนาที ลักษณะของสวิตช์ สวิทช์ท้าย
ใบเจียรที่สามารถใส่ได้ใหญ่ที่สุด 100 มม.
เปล่า M10 น้ำหนักสุทธิ 1.8 กก.

D28110
656373-00



เครื่องขัด/เจียร 100 มม. DIE HARD
กำลัง 680 วัตต์ ลักษณะของสวิตช์ สไลด์
ความเร็ว 10,000 รอบนาที
ใบเจียรที่สามารถใส่ได้ใหญ่ที่สุด 100 มม.
เปล่า M10 น้ำหนักสุทธิ 1.8 กก.

D28803
656373-00



เครื่องขัด/เจียร 100 มม. DIE HARD
กำลัง 850 วัตต์ ลักษณะของสวิตช์ สวิทช์ท้าย
ความเร็ว 10,000 รอบนาที
ใบเจียรที่สามารถใส่ได้ใหญ่ที่สุด 100 มม.
เปล่า M10 น้ำหนักสุทธิ 1.85 กก.

D28111
644503-01



เครื่องขัด/เจียร 100 มม. DIE HARD
กำลัง 850 วัตต์
ความเร็ว 10,000 รอบนาที
ใบเจียรที่สามารถใส่ได้ใหญ่ที่สุด 100 มม.
เปล่า M10 น้ำหนักสุทธิ 1.8 กก.

D28112
644503-01



เครื่องขัด/เจียร 100 มม. DIE HARD
กำลัง 1,050 วัตต์
ความเร็ว 10,000 รอบนาที
ใบเจียรที่สามารถใส่ได้ใหญ่ที่สุด 100 มม.
ระบบกำจัดฝุ่น DES
เปล่า M10 น้ำหนักสุทธิ 1.85 กก.

DW803
BK20



เครื่องขัด/เจียรไฟฟ้า แบบ SAG
ขนาด 4 นิ้ว(100 มม.) กำลัง 800 วัตต์
ความเร็ว 11,000 รอบนาที
ใบเจียรที่สามารถใส่ได้ใหญ่ที่สุด 100 มม.
เปล่า M10 น้ำหนักสุทธิ 1.85 กก.

DW830
BK30



เครื่องขัด/เจียรไฟฟ้า
กำลัง 1,400 วัตต์ ขนาด 5 นิ้ว(150 มม.)
ความเร็ว 10,000 รอบนาที
ใบเจียรที่สามารถใส่ได้ใหญ่ที่สุด 230 มม.
เปล่า M14 น้ำหนักสุทธิ 3.7 กก.

DW840
BK34



เครื่องขัด/เจียรไฟฟ้า
กำลัง 1,800 วัตต์ ขนาด 7 นิ้ว(180 มม.)
ความเร็ว 8,000 รอบนาที
ใบเจียรที่สามารถใส่ได้ใหญ่ที่สุด 230 มม.
เปล่า M14 น้ำหนักสุทธิ 3.7 กก.

D28413
585041-00



เครื่องขัด/เจียรไฟฟ้า สำหรับงานหนัก
กำลัง 2,200 วัตต์ ขนาด 7 นิ้ว(180 มม.)
ความเร็ว 8,000 รอบนาที
ใบเจียรที่สามารถใส่ได้ใหญ่ที่สุด 180 มม.
เปล่า M14 น้ำหนักสุทธิ 4.4 กก.

D28414
585041-00



เครื่องขัด/เจียรไฟฟ้า
กำลัง 2,200 วัตต์ ขนาด 9 นิ้ว(230 มม.)
ความเร็ว 6,500 รอบนาที
ใบเจียรที่สามารถใส่ได้ใหญ่ที่สุด 230 มม.
เปล่า M14 น้ำหนักสุทธิ 4.4 กก.

D28491
585041-00



เครื่องขัด/เจียรไฟฟ้า สำหรับงานหนัก
ขนาด 7 นิ้ว(180 มม.) กำลัง 2,000 วัตต์
ความเร็ว 8,000 รอบนาที
ใบเจียรที่สามารถใส่ได้ใหญ่ที่สุด 180 มม.
เปล่า M14 น้ำหนักสุทธิ 4.85 กก.



D26441



เครื่องขัดกระดาษทรายแบบเหลี่ยม
กำลัง 230 วัตต์
วงรอบรีดค้อนาที 14,000 รอบนาที
ขนาดกระดาษทราย 140 x 115 มม.
น้ำหนักสุทธิ 1.3 กก.

D26451



เครื่องขัดกระดาษทรายแบบกลม
กำลัง 240 วัตต์
วงรอบรีดค้อนาที 12,000 รอบนาที
ขนาดกระดาษทราย 2.4 มม.
ขนาดกระดาษทราย 125
น้ำหนักสุทธิ 1.6 กก.



D25980



เครื่องสกัดทำลาย กำลัง 2000 วัตต์
พลังงานการกระแทก 870 ครั้งต่อนาที
ปรับแรงดันสวิตช์ย้อน
ควบคุมด้วยสวิตช์อิเล็กทรอนิกส์
น้ำหนักสุทธิ 31 กก.

ใบเจียร



เครื่องสกัดทำลายคอนกรีต

เป็นสกัดไฟฟ้าที่ทนทานและใช้งานได้สะดวกสบายที่สุด เครื่องสกัดดีวอลสำหรับงานสกัดทำลายคอนกรีตรุ่นน้ำหนัก 10 และ 12 กิโลกรัม เป็นสกัดที่ดีเยี่ยมที่สุดในท้องตลาด ด้วยนวัตกรรมแห่งการออกแบบ และเป็นที่ยอมรับด้วยรางวัล การออกแบบยอดเยี่ยม (International IF Design) และระบบควบคุมการสั่นสะเทือนเครื่องสกัดรุ่นนี้จึงให้ความสะดวกสบายสูงสุด แก่ผู้ใช้งาน การผสมผสานของประสิทธิภาพ การทำงานชั้นเยี่ยม และความทนทรหด เครื่องสกัดดีวอลสำหรับงานทำลายคอนกรีตรุ่นนี้ จึงให้ประสิทธิภาพในการทำงานสูงสุด ถึงแม้จะใช้ในสภาพงานหนักที่สุดก็ตาม



ใช้กับดอกสกัด แบบ SDS MAX



D25830K



D25900K



D25940K



D25980K



ลักษณะ:	D25830K	D25900K	D25940K	D25980K
กำลังไฟ (วัตต์)	1,150	1,500	1,600	2,000
อัตราการกระแทก (ครั้งต่อนาที)	1,330-2,660	1,020 - 2,040	1,620	870
พลังงานการกระแทก (จูล)	1.0-10.0	5.0 - 25.0	30.6	68
ชนิดดอกสว่าน	SDS MAX	SDS MAX	SDS MAX	28 mm. Hex
ด้านจับลดแรงสั่นสะเทือน	-	-	มี	มี
ระบบลดแรงสั่นสะเทือน	-	AVC	AVC	AVC
สวิทช์ แบบ กดล็อก ขณะใช้งานสกัด	-	-	มี	-
ตำแหน่งการปรับดอกสว่าน	8	8	24	-
น้ำหนัก (กก.)	5.95	9.8	12.85	31
อุปกรณ์มาตรฐาน	กล่องเครื่องมือ ตัวจับด้านข้าง จาระบี สำหรับ ทากันดอก ส่วน/สกัด	กล่องเครื่องมือ ตัวจับด้านข้าง จาระบี สำหรับ ทากันดอก ส่วน/สกัด ดอกสกัดแหลม	กล่องเครื่องมือ ตัวจับด้านข้าง จาระบี สำหรับ ทากันดอก ส่วน/สกัด	ดอกสกัดแหลม

สว่านไฟฟ้าเจาะกระแทก

ระบบลูกสูบ ขนาด 4 กก.

ด้ามจับหุ้มด้วยยาง เพื่อความนุ่ม และสบาย ในการจับเครื่อง ระหว่างทำงาน



Quick Change Chuck
ระบบ กอด-เปลี่ยนหัวจับดอก อย่างรวดเร็ว สำหรับเปลี่ยน หัวจับดอกเจาะไม้-เหล็ก

เครื่องมือสว่านเจาะกระแทก ระบบลูกสูบ แบบสว่าน สารพัดประโยชน์ ที่มีประสิทธิภาพสูง

ตัวอลูมิเนียม สว่านเจาะกระแทก ระบบลูกสูบ ขนาด 4 กก. ซึ่งเป็นผู้นำสำหรับสว่านรุ่นนี้ในตลาด ด้วยระบบการทำงานของสว่าน SDS MAX ที่บรรจุอยู่ในสว่านเจาะกระแทก ระบบลูกสูบ ขนาด 4 กก. ซึ่งใช้กับดอก SDS PLUS ทำให้สว่านเครื่องนี้ทำงานด้วยประสิทธิภาพ และทนทานที่สุด

ระบบกอดเปลี่ยน หัวจับดอก แบบ Quick Change Chuck และระบบการทำงานแบบ 3 ระบบ (เจาะ, เจาะกระแทก และ สกัด) ทำให้สว่านเจาะกระแทก ระบบลูกสูบ เครื่องนี้เป็นส่วนคู่กายช่างมืออาชีพอย่างแท้จริง

ควบคุมความเร่งด้วย สวิตช์อิเล็กทรอนิกส์



สุดยอดความแข็งแรงของระบบกลไกภายใน ด้วยการใช้ระบบแบบ SDS MAX ทำให้กลไกภายในของสว่านรุ่นนี้ มีความแข็งแรงเป็นพิเศษ รวมถึงระบบป้องกันฝุ่นเข้าภายใน ทำให้เรามั่นใจว่า สว่านรุ่นนี้เป็นส่วนที่ทรงพลัง และทนทานที่สุด

การทำงาน 3 ระบบ

- แบบเจาะอย่างเดียว
- แบบเจาะกระแทก
- แบบสกัด



ขนาดเจาะที่เหมาะสม

น้อยสุด	เหมาะสม	มากที่สุด
Ø 4-12 มม.	Ø 12-22 มม.	Ø 22-32 มม.

ลักษณะ:	D25404K	D25405K
กำลังไฟ (วัตต์)	900	900
ความเร็วรอบ (รอบต่อนาที)	0 - 730	0 - 730
อัตราการกระแทก (ครั้งต่อนาที)	0 - 1,100	0 - 1,100
พลังงานการกระแทก (จูล)	0 - 4.8	0 - 4.8
ชนิดดอกสว่าน	SDS PLUS	SDS PLUS
น้ำหนัก (กก.)	4.80	4.80
ความสามารถสูงสุดในการเจาะคอนกรีต (มม.)	32	32
ความสามารถสูงสุดในการเจาะไม้ (มม.)	40	40
ความสามารถสูงสุดในการเจาะเหล็ก (มม.)	16	16
ความสามารถสูงสุดในการเจาะด้วย ดอกคว้าน (มม.)	90	90
อุปกรณ์มาตรฐาน	กล่องเครื่องมือ ตัวจับด้านข้าง ก้านวัดระยะ	กล่องเครื่องมือ, ตัวจับด้านข้าง, ก้านวัดระยะ, "Quick change chuck", SDS-PLUS Bits, Drilling, Accessory Pack

นโยบายการให้บริการ

ผลิตภัณฑ์ DEWALT จะได้รับการรับประกันเป็นระยะเวลา 12 เดือนนับจากวันที่ซื้อ ถ้าหากผลิตภัณฑ์ DEWALT มีข้อบกพร่องที่เกิดจากวัสดุและกระบวนการผลิต บริษัท แบลค แอนด์ เด็คเคอร์ (ประเทศไทย) จำกัด จะรับผิดชอบในการแก้ไขข้อบกพร่องตลอดระยะเวลาการรับประกัน โดยไม่คิดค่าใช้จ่าย ภายใต้เงื่อนไขดังนี้

- มีบัตรรับประกันมาแสดง โดยต้องประกอบด้วยข้อมูลที่สมบูรณ์
 - ชื่อลูกค้า ที่อยู่ หมายเลขโทรศัพท์
 - รุ่น และหมายเลขเครื่อง
 - วันที่ซื้อ ร้านค้าที่ซื้อ พร้อมตราประทับ
- ความเสียหายจะต้องไม่เกิดขึ้นเนื่องมาจากการใช้งานผิดประเภท การดัดแปลงแก้ไขลักษณะของผลิตภัณฑ์จากเดิมโดยไม่ได้รับอนุญาตจากบริษัทฯ การแตก หัก งอ ฉีก ขาด กระทบ หล่น เปียกน้ำ ภัยธรรมชาติ ระบบไฟฟ้าที่ไม่ถูกต้อง
- ผลิตภัณฑ์จะต้องไม่ผ่านความพยายามที่จะซ่อมแซม หรือผ่านการแก้ไขซ่อมแซมโดยบุคคลอื่นหรือศูนย์บริการที่ไม่ได้รับการแต่งตั้งอย่างเป็นทางการ จากบริษัท แบลค แอนด์ เด็คเคอร์ (ประเทศไทย) จำกัด
- การรับประกันไม่รวมถึงชิ้นส่วนหรืออะไหล่ดังต่อไปนี้
 - ชิ้นส่วนหรืออะไหล่ที่สึกหรอเสื่อมสภาพจากการใช้งานตามปกติ เช่น หัวจับดอกสว่าน แปรงก้าน เล็นเอ็น ฯลฯ
 - ชิ้นส่วนหรืออะไหล่ภายนอก เช่น ฟาครอบ น็อต สกรู แหวน ปุ่มกด สายไฟ ปลั๊ก ฯลฯ
 - อุปกรณ์เสริม และอุปกรณ์ประกอบภายนอก เช่น ดอกสว่าน ใบมีด ใบเลื่อย ใบเจียร แผ่นขัด คัมจับ ประแจขัน สายฉีด หัวฉีด หัวต่อต่างๆ ฯลฯ
- แบตเตอรี่รับประกัน 6 เดือน
- แก่นชาร์จรับประกัน 6 เดือน



DEWALT
SERVICE

12 รับประกัน
12 เดือน
**GUARANTEED
TOUGH.**

ตัวแทนจำหน่าย

